

Установочный штифт с осевым фиксатором

Описание товара/фотография продукта



Описание

Материал:

Сталь.

Исполнение:

оцинкованный.

Указание:

Установочные пальцы служат для быстрого и удобного фиксирования и компоновки деталей и монтажных элементов. Срезающее усилие, двухрезный, $(F) = S \cdot \tau \cdot aB \max$.

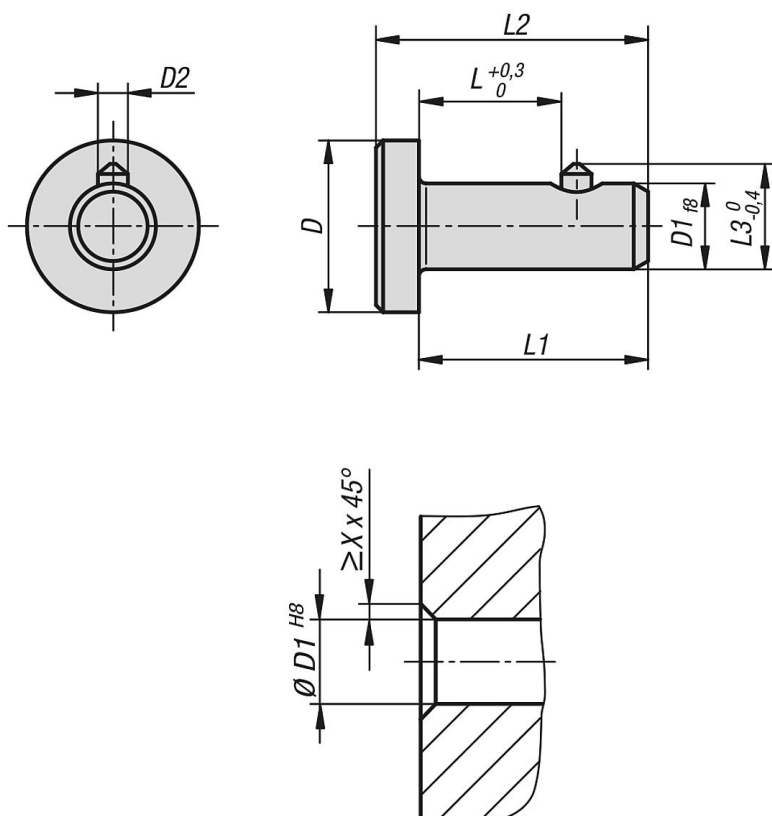
Монтаж:

В ответной детали необходимо предусмотреть размер X для более легкого входа.

Указание на чертеже:

Фаска для сопряженной детали X мин. x 45°

Чертежи



Обзор изделий

Установочный штифт с осевым фиксатором

Установочный штифт с осевым фиксатором

Обзор изделий

Номер заказа	D	D1	D2	X	L	L1	L2	L3	Усилие на срез, двухрезный, макс.кН
K0772.1206010	12	6	2,1	1,1	10	16	19	7,4	12
K0772.1206012	12	6	2,1	1,1	12	18	21	7,4	12
K0772.1206016	12	6	2,1	1,1	16	22	25	7,4	12
K0772.1206020	12	6	2,1	1,1	20	26	29	7,4	12
K0772.1608012	16	8	2,1	1,1	12	18	22	9,4	22
K0772.1608016	16	8	2,1	1,1	16	22	26	9,4	22
K0772.1608020	16	8	2,1	1,1	20	26	30	9,4	22
K0772.1608025	16	8	2,1	1,1	25	31	35	9,4	22
K0772.2010012	20	10	2,8	1,2	12	20	24	11,8	35
K0772.2010016	20	10	2,8	1,2	16	24	28	11,8	35
K0772.2010020	20	10	2,8	1,2	20	28	32	11,8	35
K0772.2010025	20	10	2,8	1,2	25	33	37	11,8	35
K0772.2412016	24	12	2,8	1,2	16	24	29	13,8	51
K0772.2412020	24	12	2,8	1,2	20	28	33	13,8	51
K0772.2412025	24	12	2,8	1,2	25	33	38	13,8	51
K0772.2412030	24	12	2,8	1,2	30	38	43	13,8	51